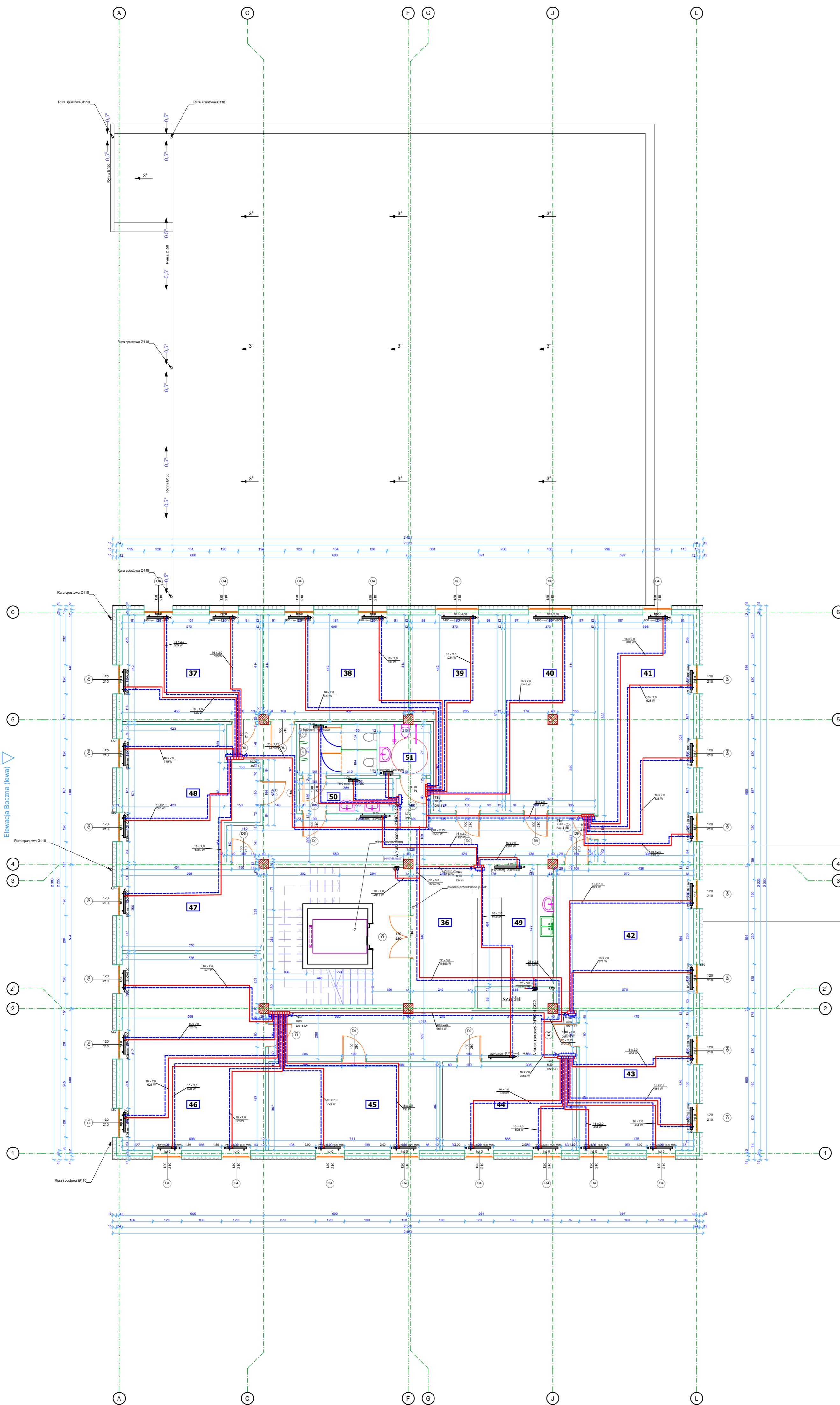


Elewacja Tylna



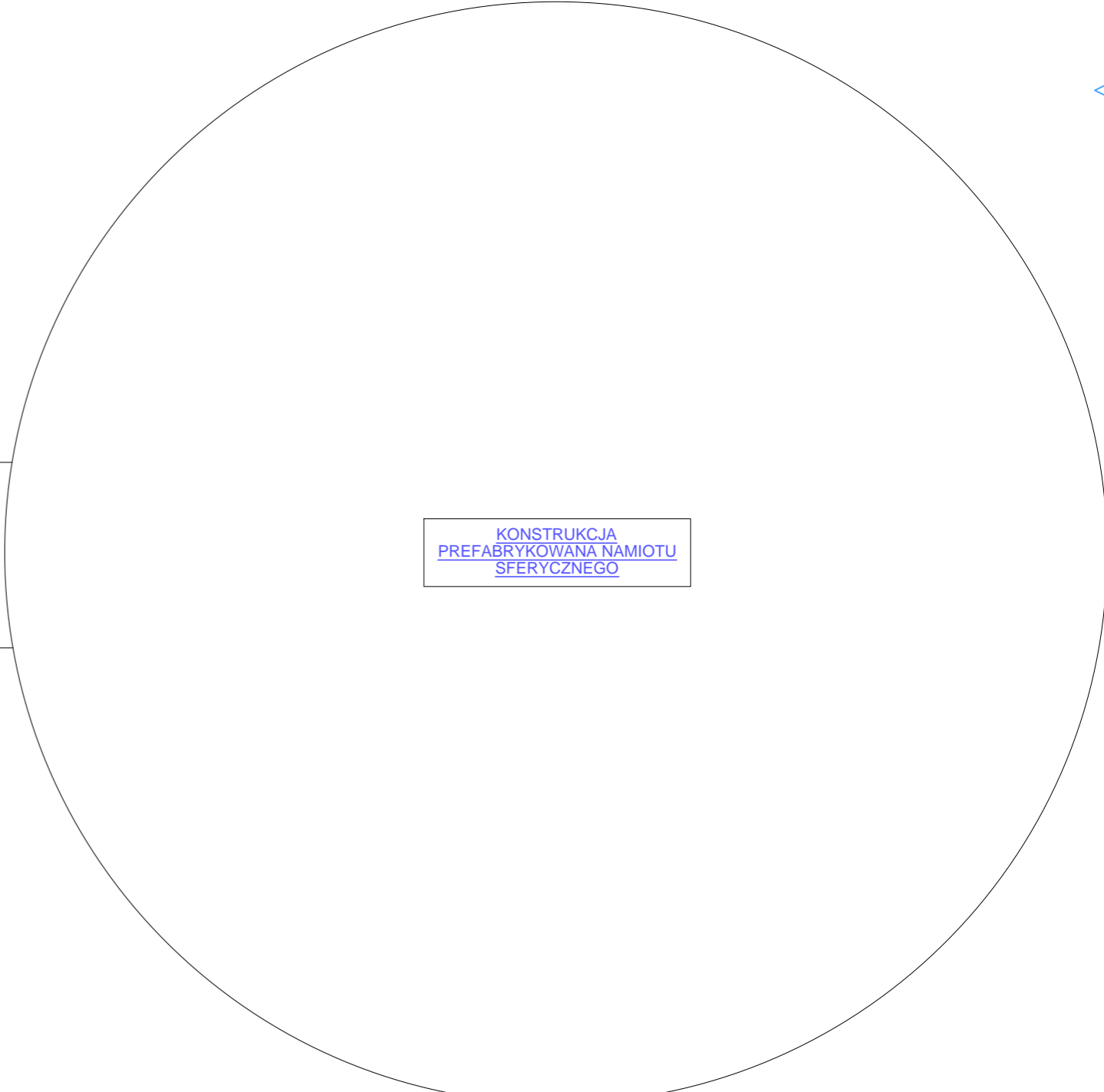
ZESTAWIENIE POWIERZCHNI

nr	nazwa pomieszczenia	pow. (m <sup>2</sup> )
36	Komunikacja	80,04
37	ICT-LAB, VR-LAB	25,67
38	ICT-LAB, VR-LAB	27,45
39	FAB-LAB, ICT-LAB, VR-LAB	27,58
40	FAB-LAB, ICT-LAB, VR-LAB	30,90
41	FAB-LAB, ICT-LAB, VR-LAB	41,44
42	FAB-LAB, ICT-LAB, HAS-LAB	34,08
43	FAB-LAB, ICT-LAB, ASTRO-LAB	28,52
44	FAB-LAB, ICT-LAB, ASTRO-LAB	20,84
45	FAB-LAB, ICT-LAB, ASTRO-LAB	20,68
46	Biuro Zarządcy	49,10
47	FAB-LAB, PHYSIO-LAB	20,91
48	FAB-LAB, PHYSIO-LAB	27,82
49	Pomieszczenie socjalne	16,67
50	Toileta	12,19
51	Toileta dla niepełnosprawnych	4,44
<b>RAZEM</b>		<b>473,83</b>

- Uwagi!
- Wszystkie wymiary należy sprawdzić w naturze.
  - Przed rozpoczęciem robót należy zapoznać się z całością dokumentacji projektowej.
  - Rysunek rozpatrywać łącznie z pozostałymi rysunkami konstrukcyjnymi, instalacyjnymi, obliczeniowymi konstrukcyjnymi i częścią opisową projektu.
  - Podesty i schody zewnętrzne wykonać jako betonowe.
  - Ściany marmurwane należy marmurwać oraz zbroić zgodnie z załączanymi zawartymi w zeszytach technicznych oraz wiedzą techniczną dla poszczególnych systemów, np. SILKA, POROTHERM, itd.
  - Należy zwrócić uwagę na dodatkowe zbrojenie spoin murów w miejscach otworów okiennych, w strefie nad i pod otworami.
  - Przed zamówieniem stolarki wymiary otworów sprawdzić na budowie.
  - Na rzutach podane zostały wymiary otworów okiennych w murze (stan surowy). Wymiary stolarki należy pomniejszyć o zalecany przez producenta luz montażowy.
  - Wysokość parapetów podano od wyk. pow. podłogi do dolnej krawędzi otwora okiennego w świetle muru.
  - Szczegóły i system wykonania realizować na podstawie dokumentacji wykonawczej.
  - Wszelkie zmiany uzgodnić z projektantem.

Elewacja Boczna (lewa)

Elewacja Boczna (prawa)



- LEGENDA:
- zasilanie C.O.
  - powrót C.O.
  - zasilanie C.T.
  - powrót C.T.

Elewacja Frontowa

**TomDOOR**  
SPRZĄTANIE I WYKONANIE PRAC

ul. Kręta 3, 87-134 Stary Toruń  
e-mail: biuro@tomdoor.pl, www.tomdoor.pl, tel. 508-999-107, 500-517-323

TEMAT OPRACOWANIA:  
PROJEKT ARCHITEKTONICZNO - BUDOWLANY  
"TORUN SPACE LABS"

INWESTOR:  
URBITOR Sp. z o.o.  
ul. Bohdysława Chrobrego 105/107  
87-100 Toruń

ADRES INWESTYCYJNY:  
dz. nr 109/3, obręb 0058 Toruń,  
ul. Władysława Łokietka, 87-100 Toruń

BRANŻA:  
SANITARNA

NAZWA RYSUNKU:  
**RZUT INSTALACJI C.O. i C.T. - II PIĘTRO**

PROJEKTANT:  
Dyrektor:  
mgr inż. Marcin Skłarski  
Projektował:  
mgr inż. Radosław Chęć  
mgr inż. Andrzej Kowalski  
Zaprojektowano bez ograniczeń w specjalności (sanitarnej) w zakresie: instalacji i urządzeń sanitarnych, wentylacyjnych, gazowych, wodociągowych i kanalizacyjnych.

Sprawił:  
mgr inż. Henryk Kowalski  
mgr inż. Andrzej Kowalski  
Zaprojektowano bez ograniczeń w specjalności (sanitarnej) w zakresie instalacji sanitarnych.

DATA: 06/2020r. NR RYSUNKU: **11/S**

SKALA: 1:100

OPRACOWANIE OCHRONIŁ PRACOWNIK AUTORSKI (ob. i. w. na. par. 81 i 82a i 84a i 84b i 84c i 84d i 84e i 84f i 84g i 84h i 84i i 84j i 84k i 84l i 84m i 84n i 84o i 84p i 84q i 84r i 84s i 84t i 84u i 84v i 84w i 84x i 84y i 84z)