

URBITOR, Toruń, ul. Sz. Chelmińska 27

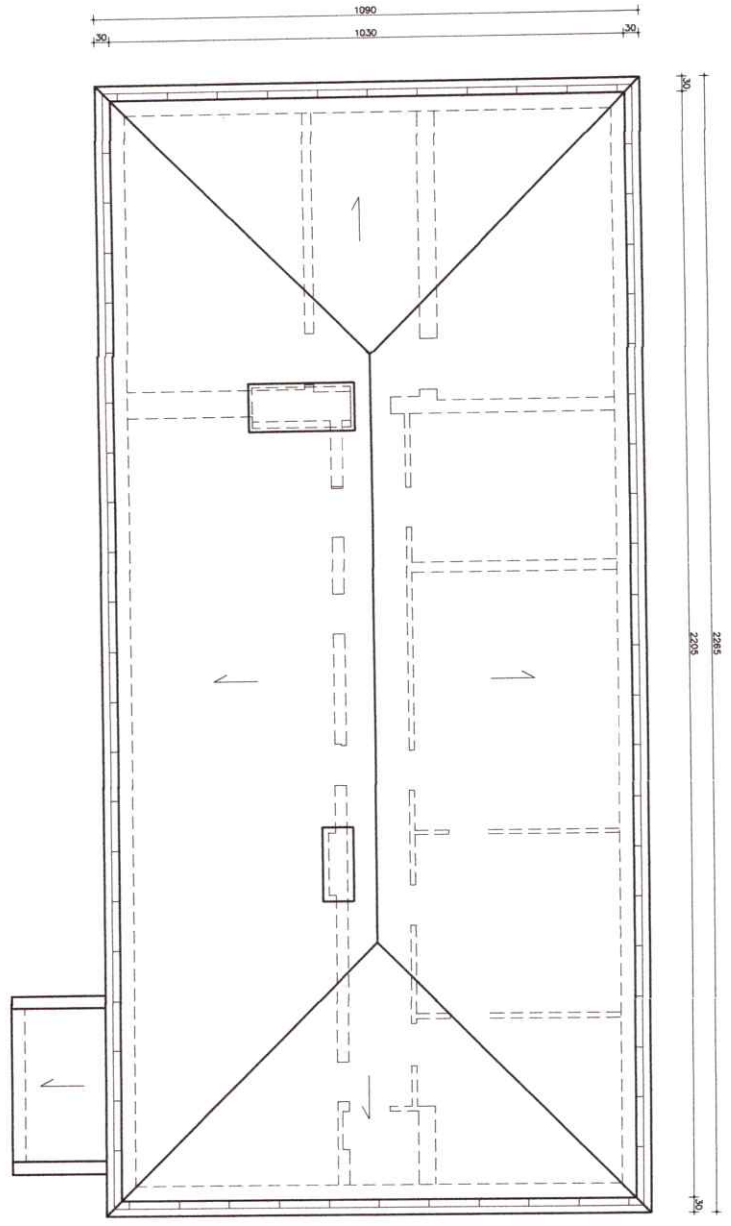
*zapisnik nr 1*



Wydruk w skali 1:500

Udostępniane informacje nie są dokumentami w postępowaniach administracyjnych i innych. Materiały zawierające informacje z powiatowego zasobu geodezyjnego i kartograficznego (w tym dane z operatu ewidencji granic i budynków Urzędu Miasta Torunia) należy zamawiać w Wydziale Geodezji. Dokumenty zawierające inne informacje przetwarzane w Wydziale należy zamawiać w wydziałach merytorycznych, odpowiedzialnych za aktualizację tych danych.

Wydruk z systemu WebEwid



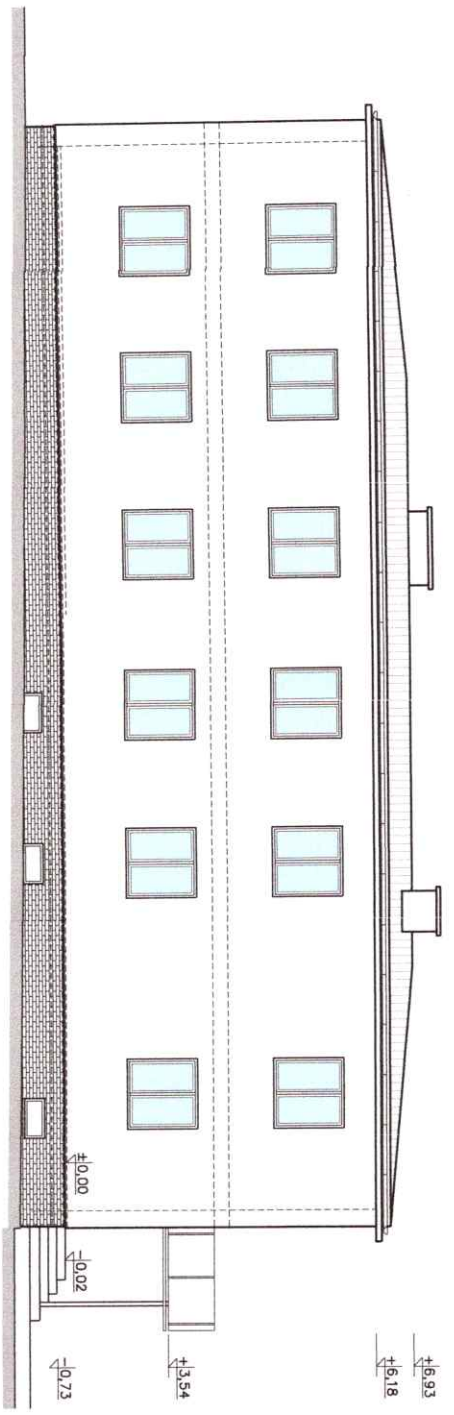
*20160221/21 m 2*



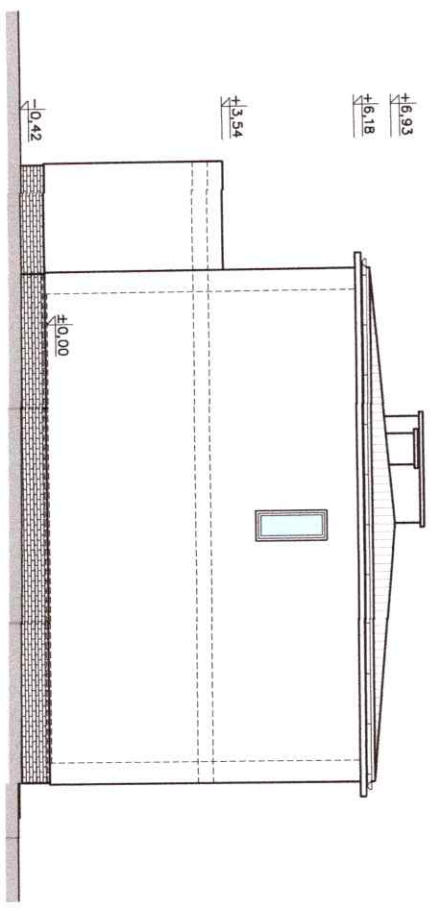
Projektor: generálny	Projektant: M. ŠTĚPÁNEK A. ŠTĚPÁNEK O. ŠTĚPÁNEK
Investor:	
Termín:	
Adresa:	
Objekt: <b>RZUT DACHU</b>	
Projektor:	

*zajętych m 3*

ELEWACJA POŁUDNIOWA BOCZNA

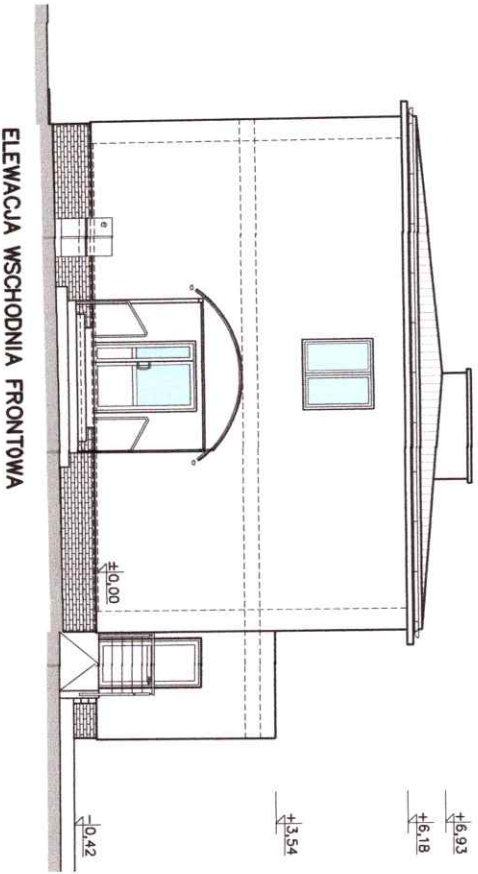
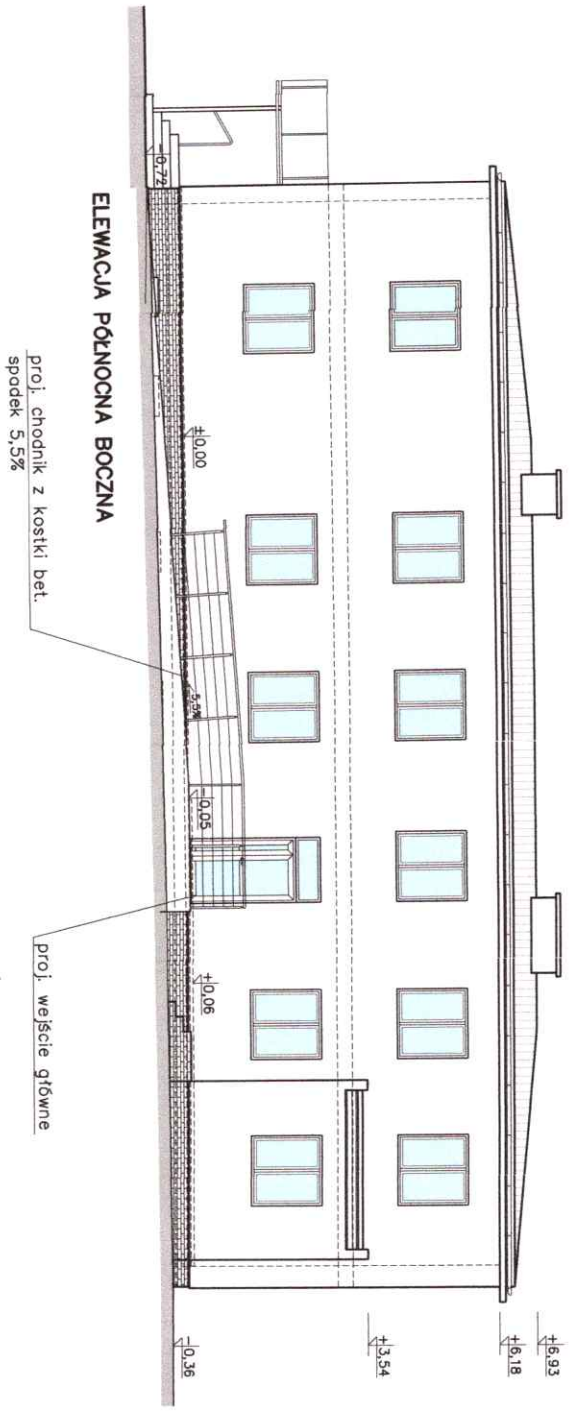


ELEWACJA ZACHODNIA TYLNA



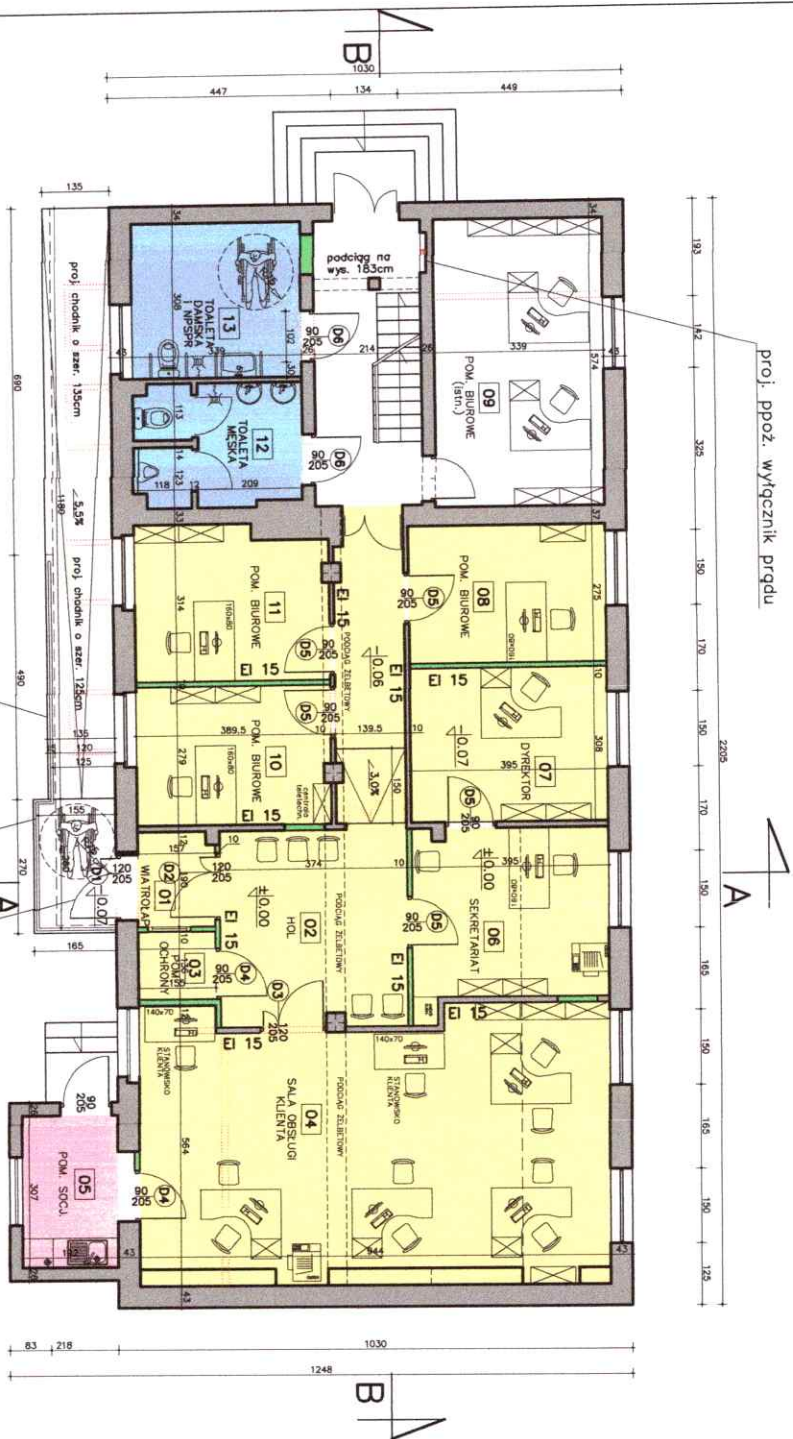
Projektant: generálny	SKY BIL
Inventor:	
Temat:	
Adres:	
Rysunek:	<b>ELEWACJE PD I ZACH.</b>
Projektant:	
Wersja:	0

*rozplanika nr 4*



Projekcja: generálny:	
Investor:	
Temat:	
Adres:	ul. nr 117, obr. 9
Rysunek:	<b>ELEWACJE PN I WSCH.</b>
Projekcja:	
Wersja:	
SIC	

zakup nr 6



proj. wyłęcznik prądu  
 proj. chodnik z kostki bet.  
 spodek 5,5%

proj. balustrada stalowa  
 malowana proszkowo  
 kolor srebrny RAL 9006

proj. wejście główne

ZESTAWIENIE POWIERZCHNI UŻYTKOWYCH		
PARTER		
NR	NAZWA POM.	POW./m
01	WIATROLAP	4,5
02	HOL.	20,0
03	POM. OCHRONY	2,0
04	SALA OBSŁUGI KLIENTA	53,0
05	POM. SOCJALNE	6,0
06	SEKRETARIAT	13,0
07	DYREKTOR	12,0
08	POM. BIUROWE (1 os.)	11,0
09	POM. BIUROWE (2 os.)-ISTN. (poza oprroc.)	19,5
10	POM. BIUROWE (1 os.)	12,0
11	POM. BIUROWE (1 os.)	12,0
12	TOALETA MĘSKA	8,5
13	TOALETA DAMSKA I NPSPR	10,5
<b>RAZEM</b>		<b>184,0</b>
<b>POW. WENIĘTRZNA (PROZ.)</b>		<b>208,0</b>
<b>LIŚĆ OSÓB:</b>		<b>&lt; 50</b>

**LEGENDA:**

[Yellow]	PROJ. POM. BIUROWE
[Light Blue]	PROJ. POM. SANITARNE
[Light Green]	ISTN. POM. SOCJALNE
[Light Purple]	ISTN. ŚCIANY NOŚNE
[Light Orange]	ISTN. ŚCIANY DZIAKOWE
[Light Red]	PROJ. ŚCIANY DZIAKOWE G-K, GR. 10cm
[Light Blue-Gray]	PROJ. ELEMENTY DO ROZBIÓRKI / LIKWIDACJI



PROJEKTANT: Zdzisław KAMIEŃSKI  
 20 912 01 77  
 41 01 01  
 K13P

INWESTOR:

TEMAT:

ADRES:

RYSUJE:

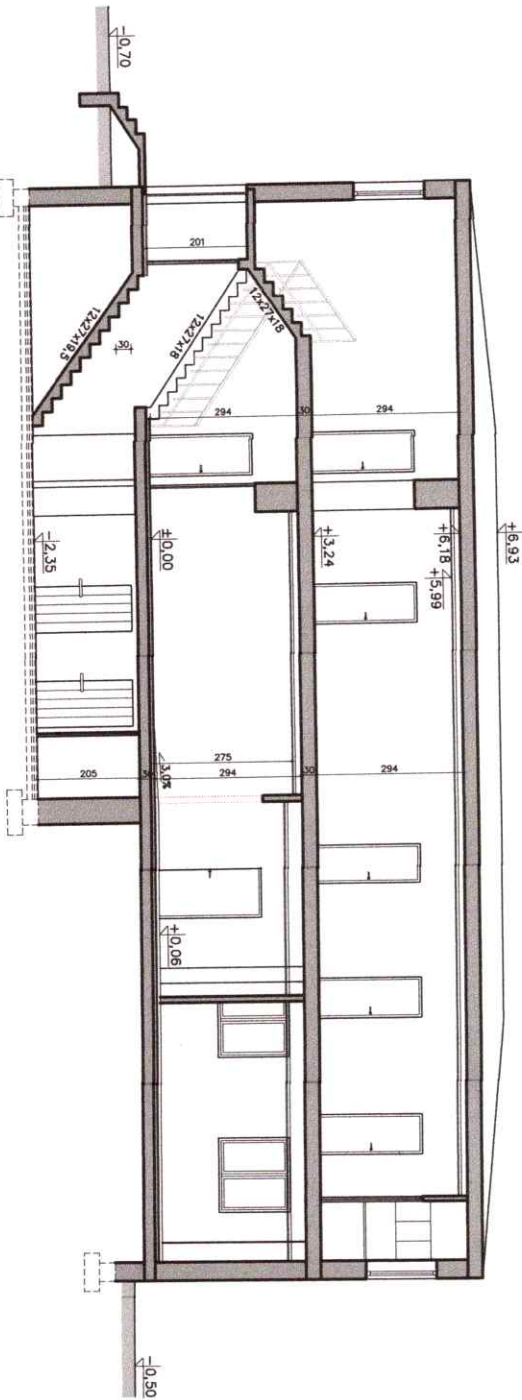
PROJEKTANT:

**RZUT PARTERU**

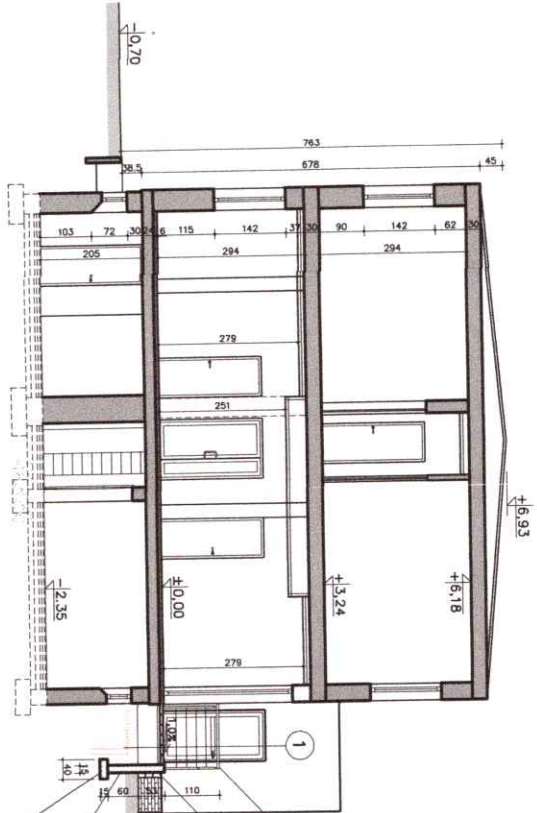
WERSJA:

SIT

**PRZEKROJ B-B**



**PRZEKROJ A-A**



- 1
- proj. balustrada stalowa
- malowana proszkowo
- kolor srebrny RAL 9006
- lisc murku zacierane na gładko
- zaprawa cementową dekoracyjną
- kolor betonu
- murki oporowy o gr. 15cm
- beton B20 ze zbrojeniem
- rozproszonym, 2cm ponad chodnik,
- 60cm w gruncie
- tawa żelbetowa B-20
- szer. 40cm, gr. 15cm łączono
- z murkiem oporowym

1

PRZEKROJ PRZEZ CHODNIK	
kołka betonowa o gr. 6cm, beztorowa	6,06
podstępka cem.-płatkowa	5,06
podbudowa z MN C90/3 0/31,5 (pasek ubity)	mh. 106
ubity grunt rodzimy	

**LEGENDA:**

PROJ. ELEMENTY DO ROZBIÓRKI / LIKWIDACJI



Projektant  
generálny

Inventor

Adres

Rysunek

Temat

Wersja

Opis

Przebieg

Przebieg

Przebieg

Przebieg

Przebieg

Przebieg

Adres: Uł. III 117, Uul. 9  
Rysunek: **PRZEKROJE A-A, B-B**  
Temat: **AZ**  
**30**

27

AZ  
30

*rozpoznać m. t.*