

URBITOR, Toruń, ul. Sz. Chelmińska 27

zapisane m 1

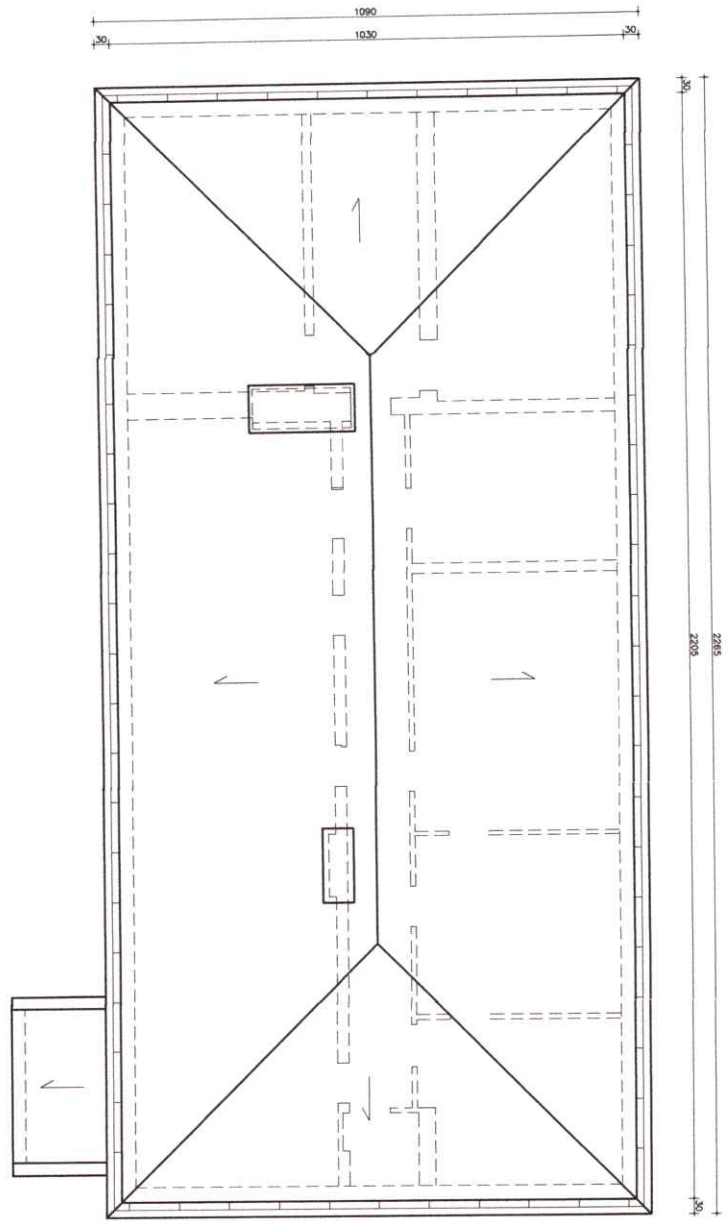


Wydruk w skali 1:500

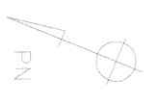
Udostępniane informacje nie są dokumentami w postępowaniach administracyjnych i innych. Materiały zawierające informacje z powiatowego zasobu geodezyjnego i kartograficznego (w tym dane z operatu ewidencji gruntów i budynków Urzędu Miasta Torunia) należy zamawiać w Wydziale Geodezji. Dokumenty zawierające inne informacje przetwarzane w Wydziale należy zamawiać w Wydziałach merytorycznych, odpowiedzialnych za aktualizację tych danych.

Wydruk z systemu WebEwid

Sporządził: Gooa



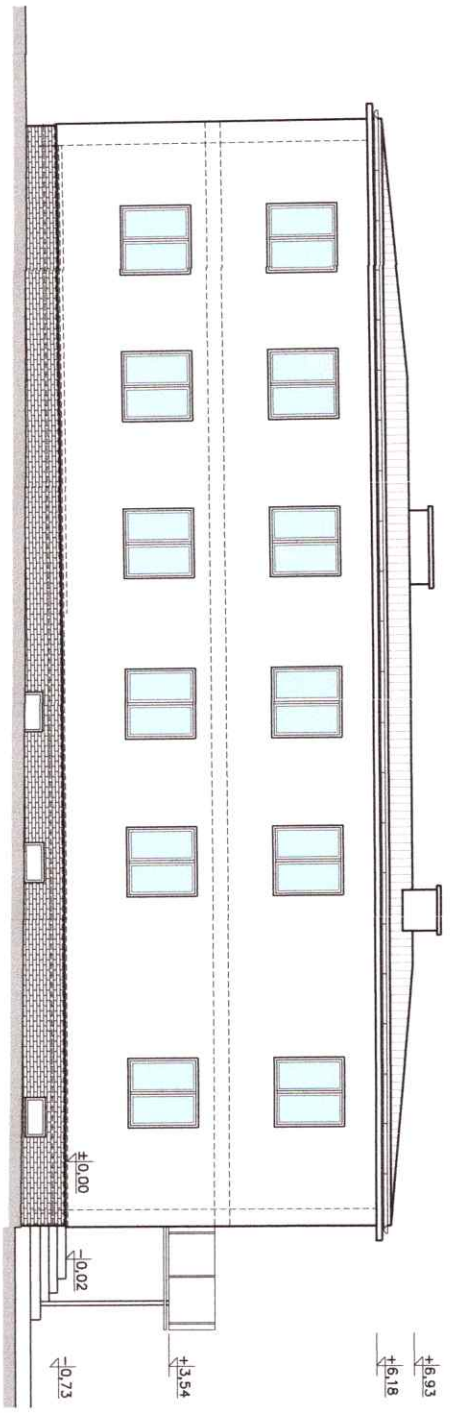
розрешити м 2



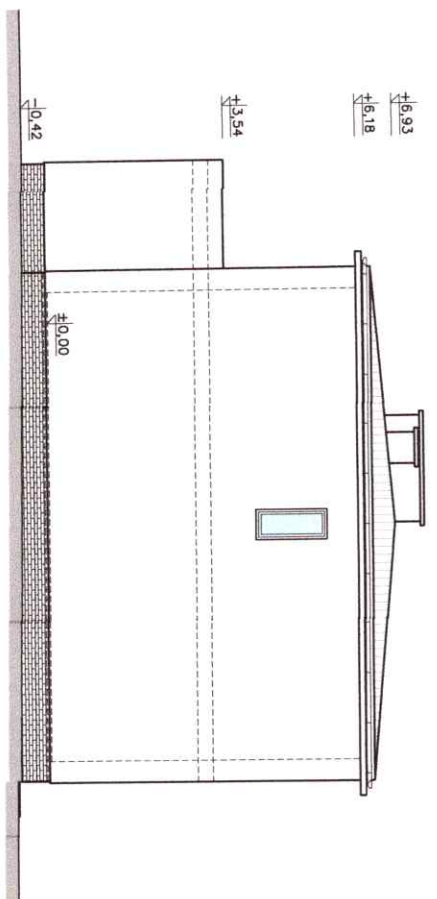
Projektor:	PROJEKTOR
Investor:	INVESTITOR
Temat:	TEMA
Adres:	ADRES
Rezumne:	RZUT DACHU
Projektor:	PROJEKTOR

zajętych m 3

ELEWACJA POŁUDNIOWA BOCZNA

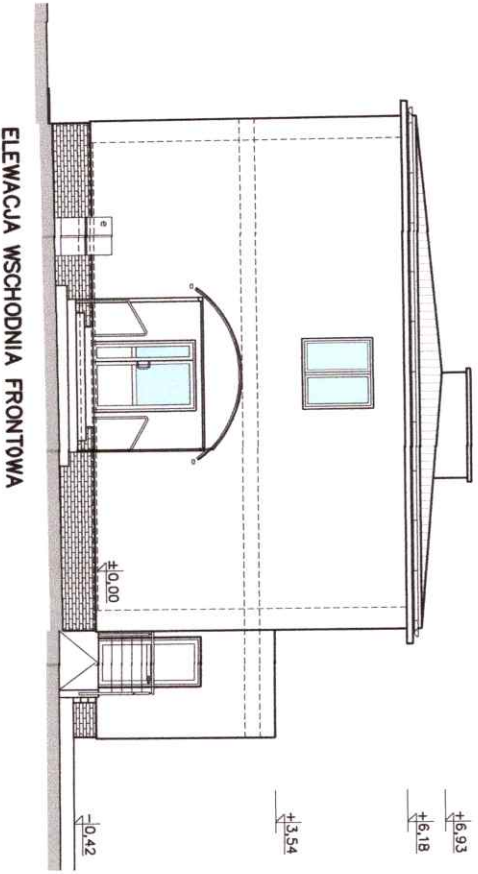
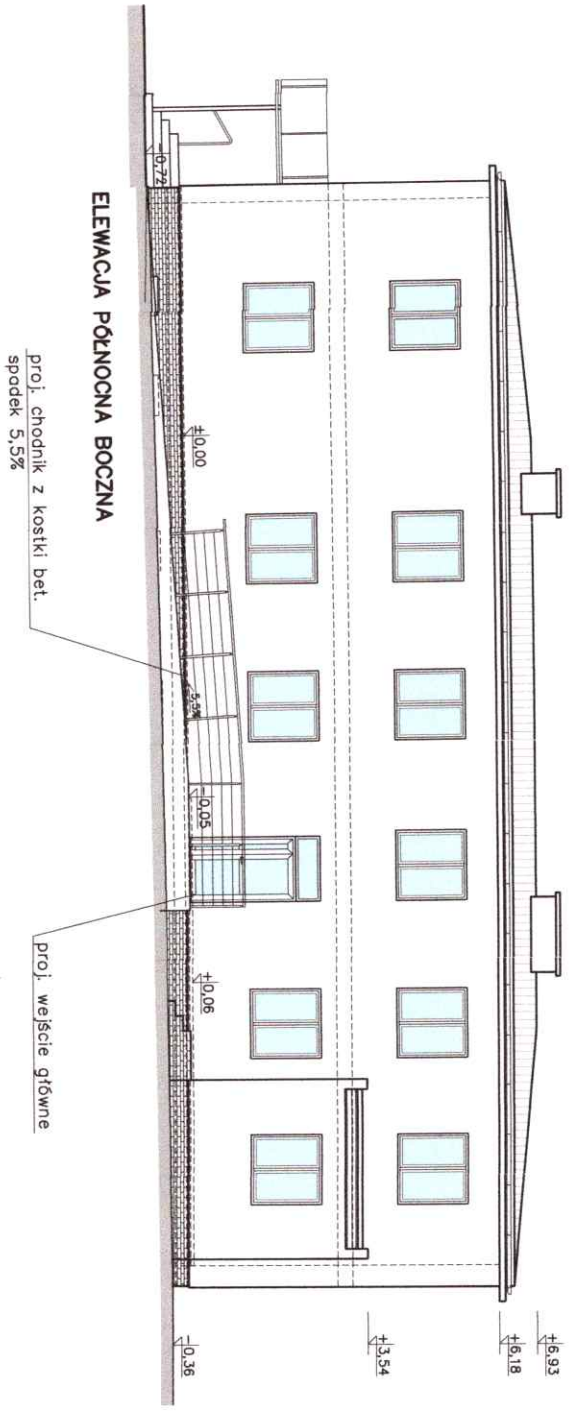


ELEWACJA ZACHODNIA TYLNA



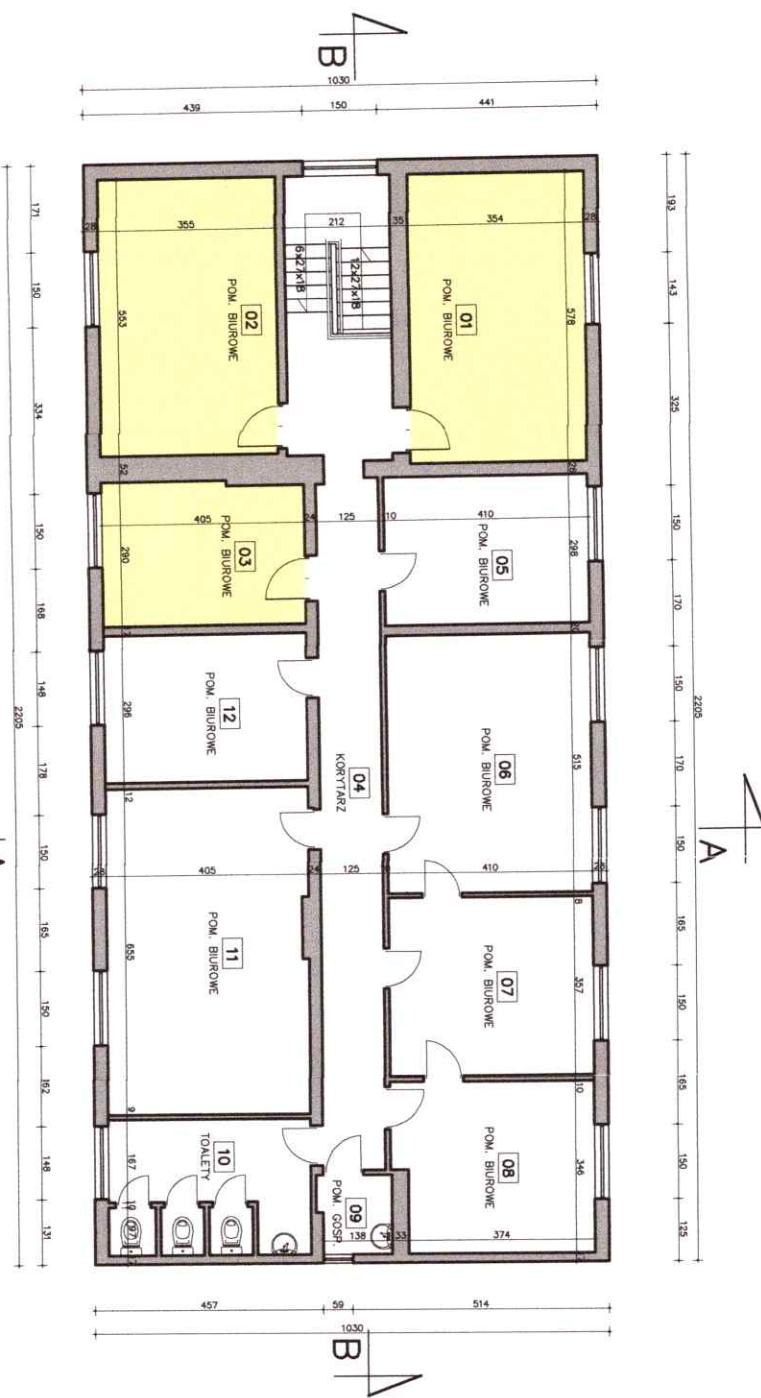
Projekcja:	generálny	skala: 0:5
Investor:		
Temat:		
Adres:		
Rysunek:	ELEWACJE PD I ZACH.	
Projekcja:		
Wersja:		
0		

rozparcie nr 4

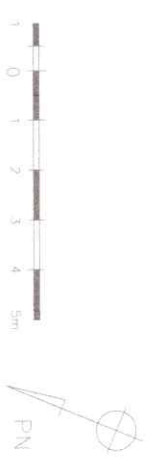


Projekcja: generálny:	
Investor:	
Temat:	
Adres:	ul. nr 117, obr. 9
Rysunek:	ELEWACJE PN I WSCH.
Projektant:	
Wersja:	
Skala:	

zakupiony nr 5

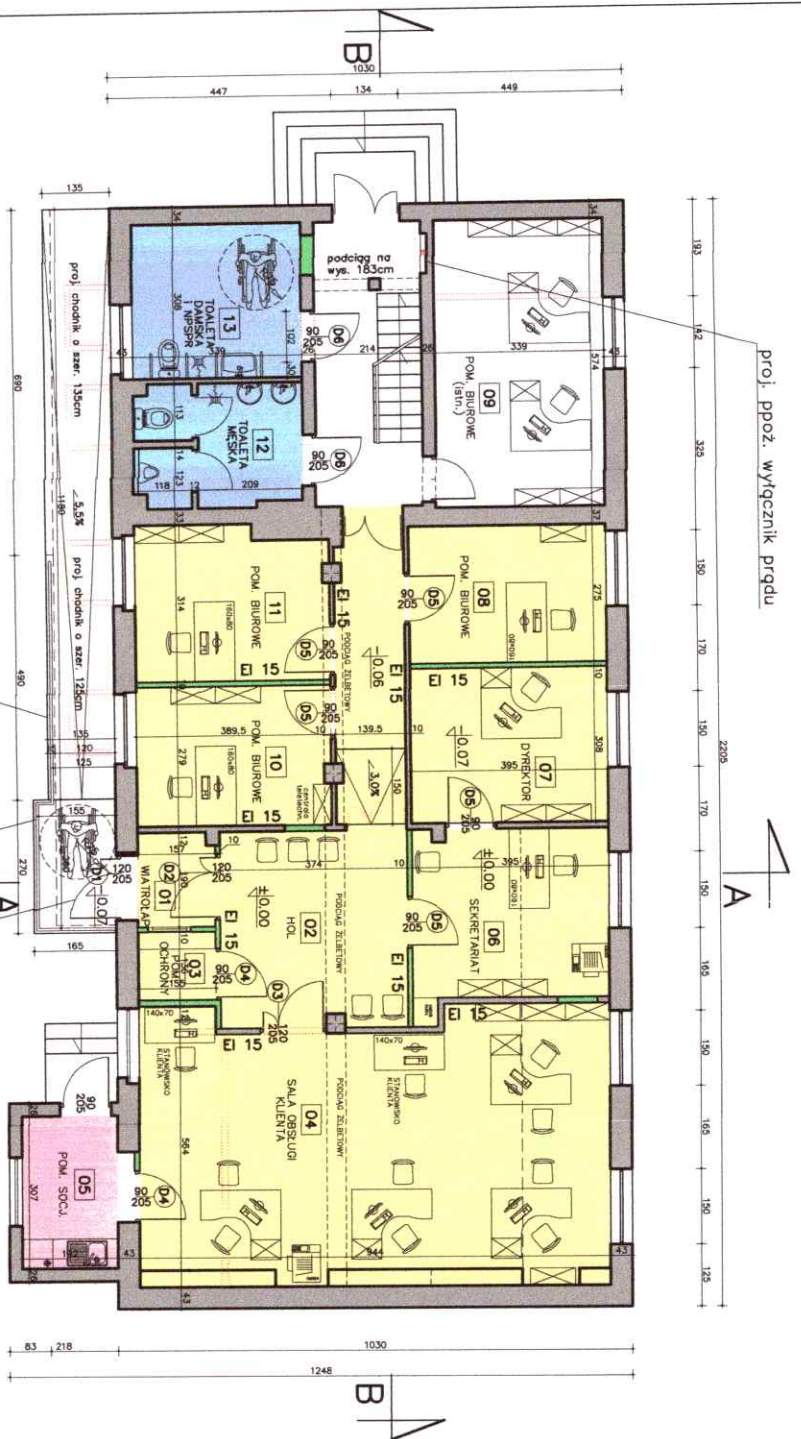


ZESTAWIENIE POWIERZCHNI UŻYTKOWYCH PIĘTRO		
NR	NAZWA POM.	POW./m
01	POM. BIUROWE (2 os.)	19,5
02	POM. BIUROWE (2 os.)	20,5
03	POM. BIUROWE (1 os.)	11,5
04	KORYTARZ	17,0
05	POM. BIUROWE	12,0
06	POM. BIUROWE	21,0
07	POM. BIUROWE	14,5
08	POM. BIUROWE	13,5
09	POM. GOSPODARCZE	2,5
10	TOALETY	11,0
11	POM. BIUROWE	26,5
12	POM. BIUROWE	12,0
RAZEM		181,5
POW. WENIĘTRZNA (PPOZ.)		210,0
ILOŚĆ OSÓB:		< 25



Projektant: **Agencja 65**
 generalny: **2010**
 Inwestor: **AGENCJA 65**
 Temat: **PROJEKT WYKONAWCZY**
 Adres: **ul. nr 11/7, obr. 9**
 Ryzyk: **RZUT PIĘTRA**
 Projektant:

zakup nr 6



proj. ppoz. wyłęcznik prądu

proj. chodnik o szer. 135cm

proj. chodnik o szer. 125cm

proj. chodnik o szer. 135cm

proj. wejście główne

podłoga na wys. 183cm

proj. balustrada stalowa

malowana proszkowo

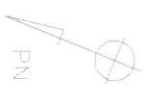
kolor srebrny RAL 9006

spadek 5,5%

ZESTAWIENIE POWIERZCHNI UŻYTKOWYCH		
PARTER		
NR	NAZWA POM.	POW./m
01	WIATROLAP	4,5
02	HOL	20,0
03	POM. OCHRONY	2,0
04	SALA OBSLUGI KLIENTA	53,0
05	POM. SOCJALNE	6,0
06	SEKRETARIAT	13,0
07	DYREKTOR	12,0
08	POM. BIUROWE (1 os.)	11,0
09	POM. BIUROWE (2 os.)-ISTN. (poza oprcc.)	19,5
10	POM. BIUROWE (1 os.)	12,0
11	POM. BIUROWE (1 os.)	12,0
12	TOALETY MĘSKA	8,5
13	TOALETY DAMSKA I NPSPR	10,5
RAZEM		184,0
POW. WEWNĘTRZNA (PPOZ.)		208,0
LIŚCIE OSÓB:		< 50

LEGENDA:

[Yellow]	PROJ. POM. BIUROWE
[Light Blue]	PROJ. POM. SANITARNE
[Pink]	ISTN. POM. SOCJALNE
[Light Green]	ISTN. ŚCIANY NOŚNE
[Light Blue]	ISTN. ŚCIANY DZIAŁOWE
[Light Green]	PROJ. ŚCIANY DZIAŁOWE G-K, GR. 10cm
[Light Green]	PROJ. ELEMENTY DO ROZBIÓRKI / LIKWIDACJI



Projekcja: generalna

Investor: ...

Temat: ...

Adres: ...

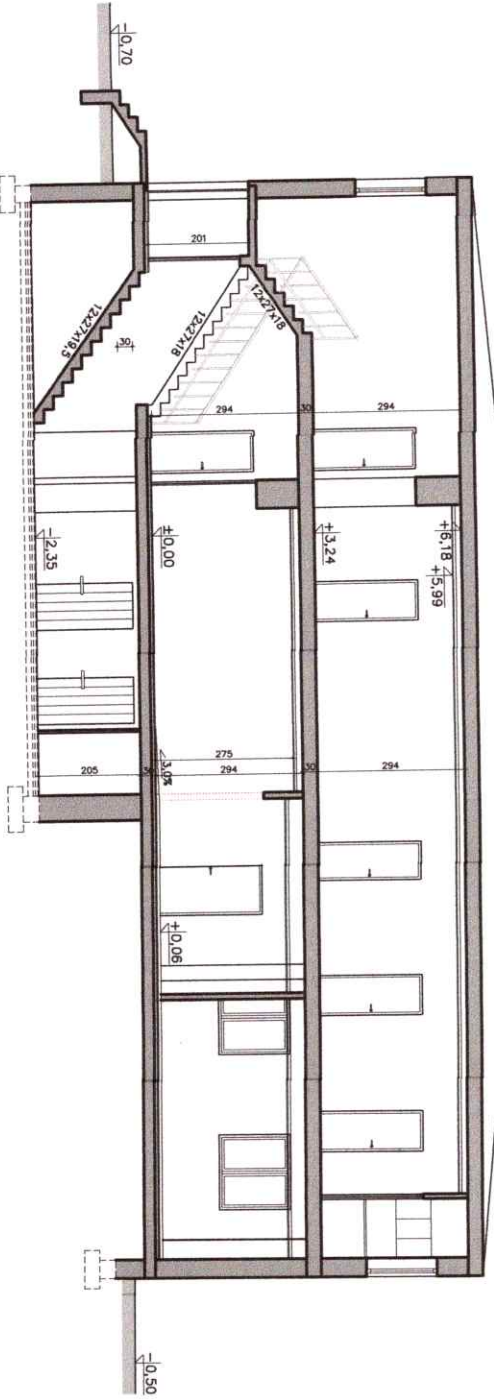
Rysunek: **RZUT PARTERU**

Projektant: ...

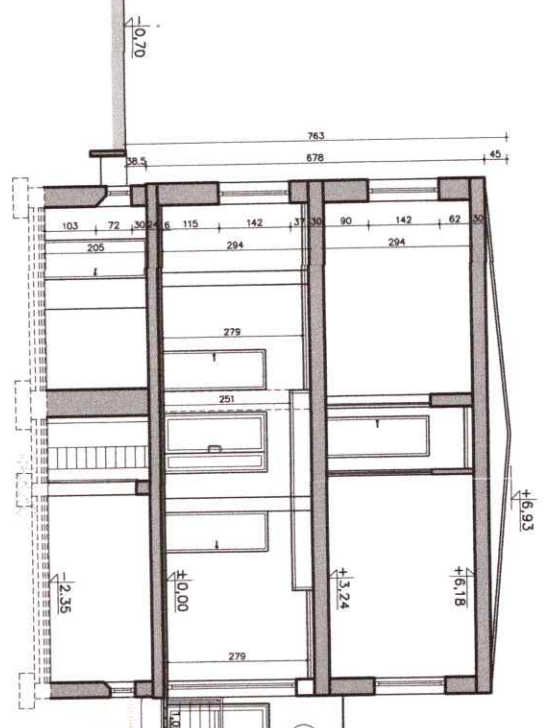
Wzrost: ...

Str: ...

PRZEKROJ B-B



PRZEKROJ A-A



- 1. proj. balustrada stalowa
- malowana proszkowo
- kolor srebrny RAL 9006
- lisc murku zacierane na gładko
- zaprawa cementową dekoracyjną
- kolor betonu
- murki oporowy o gr. 15cm
- beton B20 ze zbrojeniem
- rozproszonym, 2cm ponad chodnik,
- 60cm w gruncie
- tawa żelbetowa B-20
- szer. 40cm, gr. 15cm tęczono
- z murkiem oporowym

1

PRZEKROJ PRZEZ CHODNIK	
kostka betonowa o gr. 6cm, beztorowa	6,06
podstepka cem.-płaskowa	5,06
podbudowa z MN C90/3 0/31,5 (jasek ubity)	m.h. 106
ubity grunt rodzimy	

LEGENDA:

PROJ. ELEMENTY DO ROZBIÓRKI / LIKWIDACJI



Projektant: *[Signature]*
 generálny inžinier
 Investor: *[Signature]*
 Temat: **AZ 30**
 Adres: **Uč. III 117, Uč. 9 27**
 Rysunek: **PRZEKROJE A-A, B-B**
 Projektant: *[Signature]*
 Merajp: *[Signature]*
 Opracowanie: *[Signature]*

rozpracováni m t